

2-3 NKV AD 10-15

GRUPPI RESIDENZIALI A PRESSIONE COSTANTE CON ACTIVE DRIVER

ACTIVE DRIVER
PAG 166



DATI TECNICI

Campo di funzionamento: da 4 a 45 m³/h

Liquido pompato: pulito, libero da sostanze solide o abrasive, non viscoso, non aggressivo, non cristallizzato e chimicamente neutro, prossimo alle caratteristiche dell'acqua.

Campo di temperatura del liquido: da 0°C a +50°C per uso domestico

Massima temperatura ambiente: +40°C

Massima pressione di esercizio: PN16

Esecuzioni speciali a richiesta: contattare rete vendita

Grado di protezione: IP44

APPLICAZIONI

Gruppi di pressurizzazione particolarmente adatti per uso civile o industriale, sistemi di irrigazione, impianti di lavaggio. Si distinguono per l'assoluta affidabilità, la semplicità di funzionamento e la minima manutenzione.

CARATTERISTICHE COSTRUTTIVE

PARTE IDRAULICA

Elettropompe centrifughe pluristadio verticale NKV 10-15.

Basamento in lamiera zincata.

Collettori di aspirazione e mandata in acciaio zincati (inox a richiesta).

Valvole a sfera con bocchettone in aspirazione e mandata di ciascuna pompa.

Valvole di ritegno in aspirazione di ciascuna pompa.

2 Tappi o flangie cieche in acciaio zincato per chiusura collettori.

Manometro radiale con valvola intercettazione.

1 serbatoio a membrana 8 litri.

PARTE ELETTRICA

1 modulo Active driver sulla mandata di ciascuna pompa.

1 centralino di protezione.

SISTEMA MULTI INVERTER CON ACTIVE DRIVER

L'Inverter regola in modo continuo la velocità di rotazione di una elettropompa, in modo da mantenere una pressione costante al variare della portata.

Le altre elettropompe, sempre a velocità variabile, vengono inserite in cascata, dopo che la prima ha raggiunto la massima velocità e, modulando, compensano le fluttuazioni di pressione nell'impianto.

Ad ogni ciclo di funzionamento è possibile impostare la commutazione di riavvio su una pompa diversa, in modo da garantire un utilizzo uniforme di tutte le elettropompe.

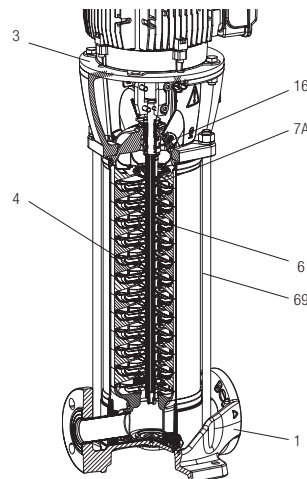
È possibile anche impostare dei tempi di lavoro per singola pompa, con scambio di funzionamento dopo il tempo impostato.

La pressione "SP" è regolabile dall'utente tramite due tasti "+" e "-" posti sull'A.D. (di regola tutte le pompe sono impostate allo stesso valore di pressione).

MATERIALI

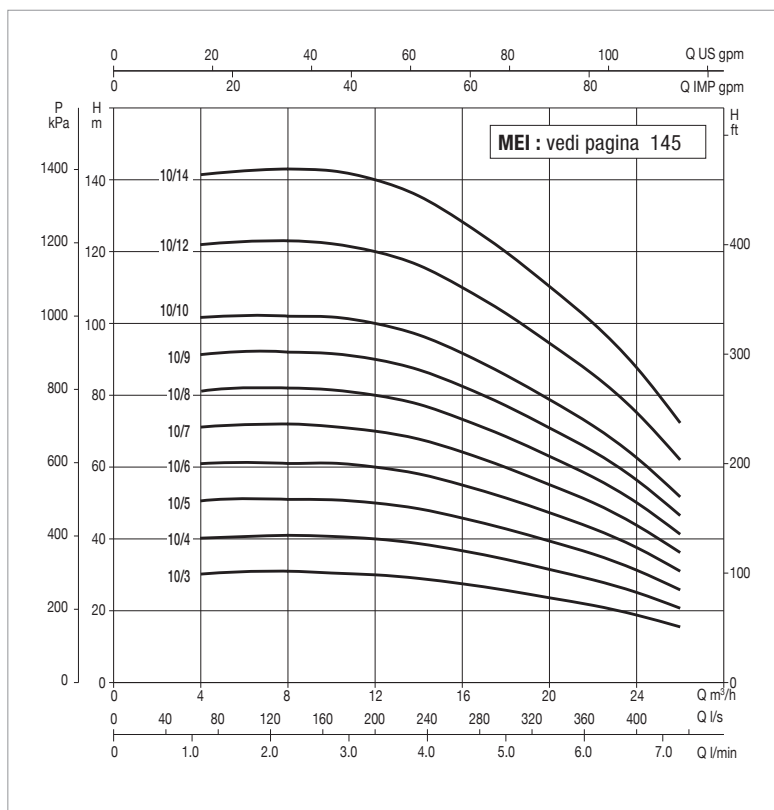
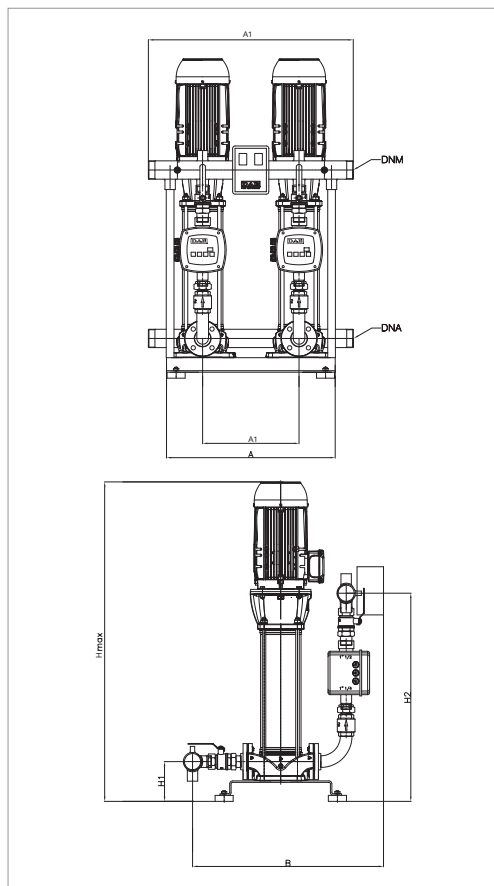
N°	PARTICOLARI	MATERIALI *
1	CORPO POMPA ESTERNO	GHISA CON CATAFORESI
	CORPO POMPA INTERNO*	INOX AISI 304
3	LANTERNA	GHISA CON CATAFORESI
4	GIRANTE*	INOX AISI 304
6	DIFFUSORE*	TECNOPLIMERO "ULTEM"
7A	ALBERO POMPA*	INOX AISI 431
16	TENUTA MECCANICA*	A CARTUCCIA SIC/GRAFITE/EPDM
69	CAMICIA ESTERNA*	INOX AISI 304

* a contatto con il liquido



2 NKV AD 10 - PRESSURIZZAZIONE RESIDENZIALE A PRESSIONE COSTANTE

Campo di temperatura del liquido pompato: da 0°C a +50°C - Massima temperatura ambiente: +40°C - Max portata: 26 m³/h



Le curve di prestazione sono basate su valori di viscosità cinematica = 1 mm²/s e densità pari a 1000 kg/m³.
Tolleranza delle curve secondo ISO9906.

Prestazioni complessive riferite a DUE pompe funzionanti contemporaneamente.

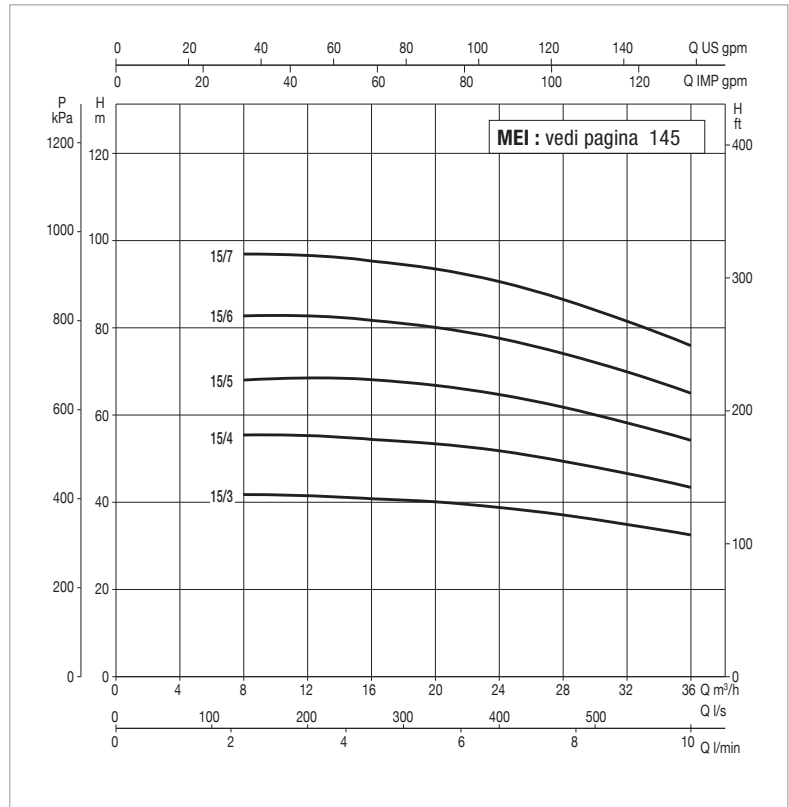
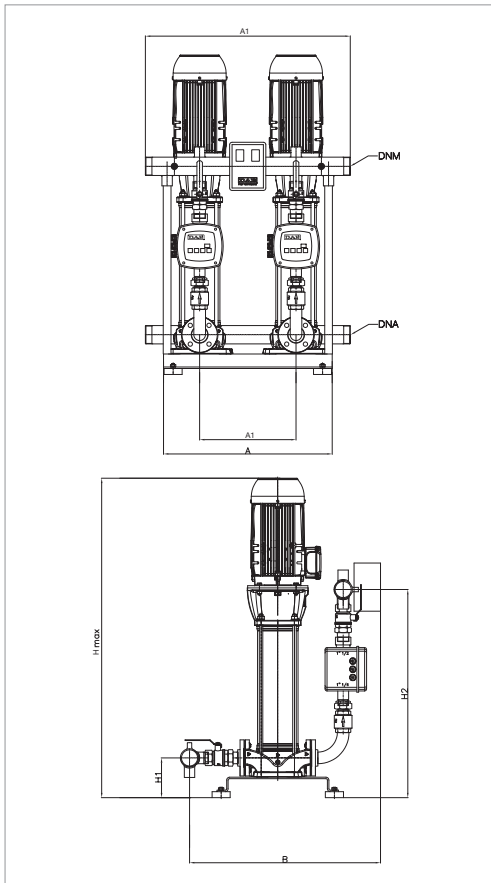
MODELLO	ALIMENTAZIONE 50 Hz	P2 NOMINALE		In A	MODELLO ACTIVE DRIVER	PORTATA m ³ /h	PRESSIONE MAX OTTENIBILE BAR	PRESSIONE STANDARD BAR
		kW	HP					
2NKV AD 10/3	1x220-240 V	2x1,1	2x1,5	2x7,5	M/T 2,2	26 - 4	3	2,5
2NKV AD 10/4	1x220-240 V	2x1,5	2x2	2x9,6	M/T 2,2	26 - 4	4	3,0
2NKV AD 10/5	3x400 V	2x2,2	2x3	2x4,7	T/T 3,0	26 - 4	5	4,0
2NKV AD 10/6	3x400 V	2x2,2	2x3	2x4,7	T/T 3,0	26 - 4	6	5,0
2NKV AD 10/7	3x400 V	2x3	2x4	2x5,8	T/T 3,0	26 - 4	7	6
2NKV AD 10/8	3x400 V	2x3	2x4	2x5,8	T/T 3,0	26 - 4	8	6,5
2NKV AD 10/9	3x400 V	2x3	2x4	2x5,8	T/T 3,0	26 - 4	9	7,7
2NKV AD 10/10	3x400 V	2x4	2x5,5	2x7,6	T/T 5,5	26 - 4	10	8,5
2NKV AD 10/12	3x400 V	2x4	2x5,5	2x7,6	T/T 5,5	26 - 4	12	10
2NKV AD 10/14	3x400 V	2x5,5	2x7,5	2x11	T/T 5,5	26 - 4	14	12

MODELLO	A	B	A1	C	H1	H2	H max	DNA	DNM	DIMENSIONI IMBALLO			VOLUME m ³	PESO Kg
										L/A	L/B	H		
2NKV AD 10/3	800	850	900	400	180	940	1095	2" 1/2	2" 1/2	1000	1000	1400	1,4	258
2NKV AD 10/4	800	850	900	400	180	940	1095	2" 1/2	2" 1/2	1000	1000	1400	1,4	268
2NKV AD 10/5	800	850	900	400	180	940	1095	2" 1/2	2" 1/2	1000	1000	1400	1,4	276
2NKV AD 10/6	800	850	900	400	180	940	1095	2" 1/2	2" 1/2	1000	1000	1400	1,4	278
2NKV AD 10/7	800	850	900	400	180	940	1095	2" 1/2	2" 1/2	1000	1000	1400	1,4	298
2NKV AD 10/8	800	850	900	400	180	940	1095	2" 1/2	2" 1/2	1000	1000	1400	1,4	300
2NKV AD 10/9	800	850	900	400	180	940	1095	2" 1/2	2" 1/2	1000	1000	1400	1,4	302
2NKV AD 10/10	800	850	900	400	180	940	1143	2" 1/2	2" 1/2	1000	1000	1400	1,4	322
2NKV AD 10/12	800	850	900	400	180	940	1209	2" 1/2	2" 1/2	1000	1000	1400	1,4	326
2NKV AD 10/14	800	850	900	400	180	940	1405	2" 1/2	2" 1/2	1000	1000	2000	1,4	382

I gruppi vengono forniti completi di un robusto imballo di cartone con paletta di legno e libretto istruzioni di installazione / manutenzione.

2 NKV AD 15 - PRESSURIZZAZIONE RESIDENZIALE A PRESSIONE COSTANTE

Campo di temperatura del liquido pompato: da 0°C a +50°C - Massima temperatura ambiente: +40°C - Max portata: 30 m³/h



Le curve di prestazione sono basate su valori di viscosità cinematica = 1 mm²/s e densità pari a 1000 kg/m³.
Tolleranza delle curve secondo ISO9906.

Prestazioni complessive riferite a DUE pompe funzionanti contemporaneamente.

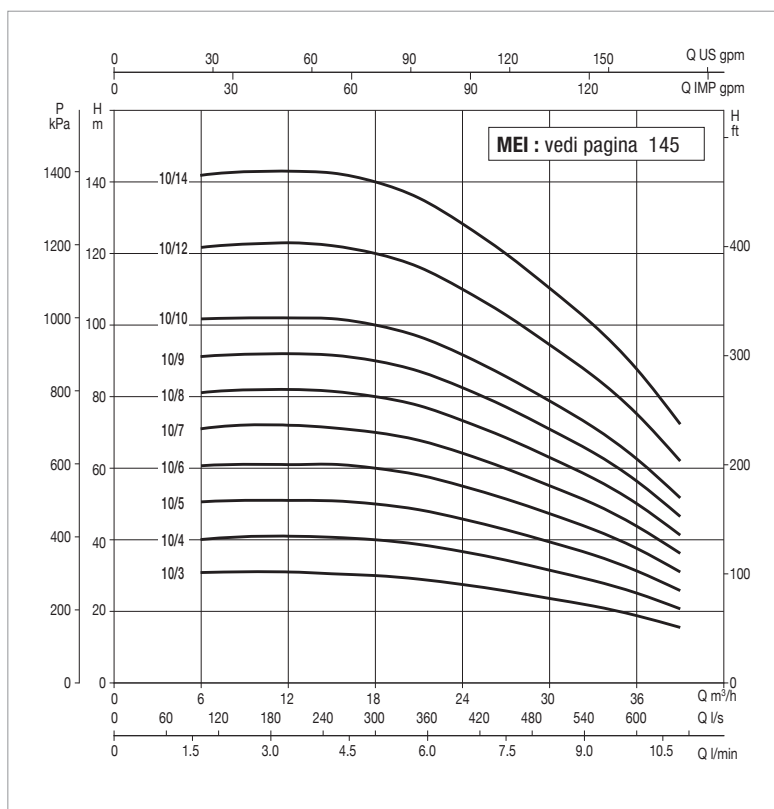
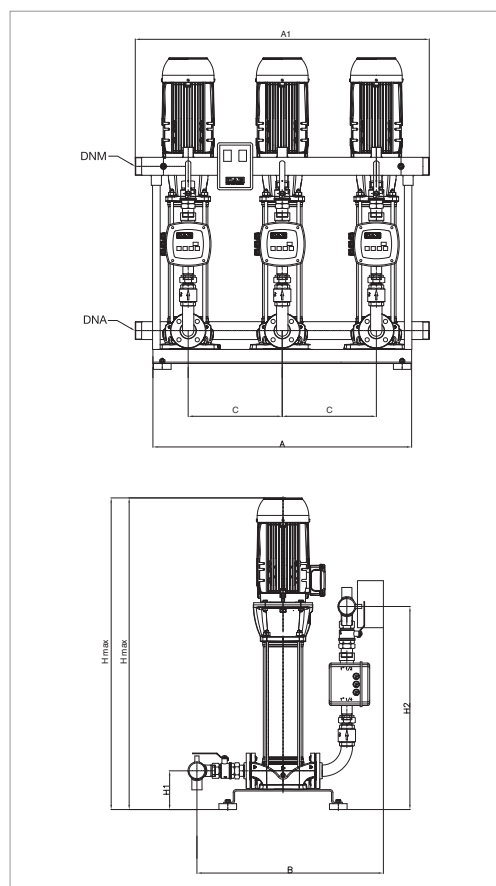
MODELLO	ALIMENTAZIONE 50 Hz	P2 NOMINALE		In A	MODELLO ACTIVE DRIVER	PORTATA m³/h	PRESSIONE MAX OTTENIBILE BAR	PRESSIONE STANDARD BAR
		kW	HP					
2NKV AD 15/3	3x400 V	2x3	2x4	2x5,8	T/T 3,0	30 - 8	4	3,5
2NKV AD 15/4	3x400 V	2x4	2x5,5	2x7,6	T/T 5,5	30 - 8	5	4
2NKV AD 15/5	3x400 V	2x4	2x5,5	2x7,6	T/T 5,5	30 - 8	6,5	5
2NKV AD 15/6	3x400 V	2x5,5	2x7,5	2x11	T/T 5,5	30 - 8	7,5	6,5
2NKV AD 15/7	3x400 V	2x5,5	2x7,5	2x11	T/T 5,5	30 - 8	9	8

MODELLO	A	B	A1	C	H1	H2	H max	DNA	DNM	DIMENSIONI IMBALLO			VOLUME m³	PESO Kg
										L/A	L/B	H		
2NKV AD 15/3	800	850	900	400	190	1000	1160	DN100	DN80	1000	1000	1400	1,4	314
2NKV AD 15/4	800	850	900	400	190	1000	1160	DN100	DN80	1000	1000	1400	1,4	334
2NKV AD 15/5	800	850	900	400	190	1000	1160	DN100	DN80	1000	1000	1400	1,4	336
2NKV AD 15/6	800	850	900	400	190	1000	1320	DN100	DN80	1000	1000	1400	1,4	392
2NKV AD 15/7	800	850	900	400	190	1000	1355	DN100	DN80	1000	1000	1400	1,4	395

I gruppi vengono forniti completi di un robusto imballo di cartone con paletta di legno e libretto istruzioni di installazione / manutenzione.

3 NKV AD 10 - PRESSURIZZAZIONE RESIDENZIALE A PRESSIONE COSTANTE

Campo di temperatura del liquido pompato: da 0°C a +50°C - Massima temperatura ambiente: +40°C - Max portata: 36 m³/h



Le curve di prestazione sono basate su valori di viscosità cinematica = 1 mm²/s e densità pari a 1000 kg/m³.
Tolleranza delle curve secondo ISO9906.

Prestazioni complessive riferite a TRE pompe funzionanti contemporaneamente.

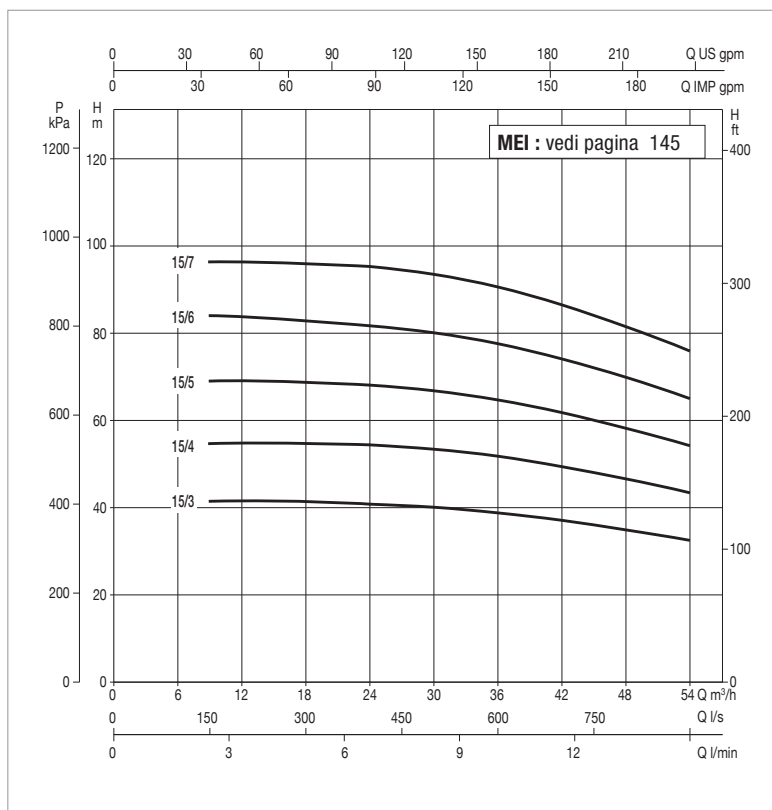
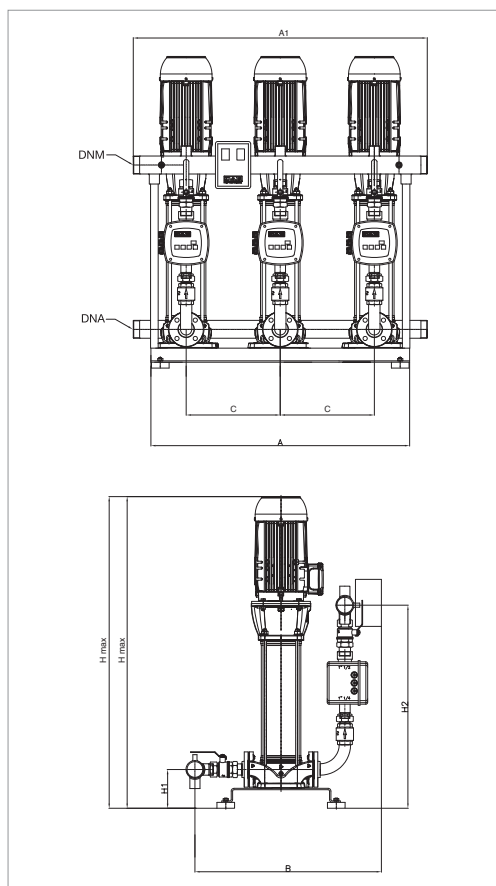
MODELLO	ALIMENTAZIONE 50 Hz	P2 NOMINALE		In A	MODELLO ACTIVE DRIVER	PORTATA m ³ /h	PRESSIONE MAX OTTENIBILE BAR	PRESSIONE STANDARD BAR
		kW	HP					
3NKV AD 10/3	1x220-240 V	3x1,1	3x1,5	3x7,5	M/T 2,2	36 - 4	3	2,5
3NKV AD 10/4	1x220-240 V	3x1,5	3x2	3x9,6	M/T 2,2	36 - 4	4	3,0
3NKV AD 10/5	3x400 V	3x2,2	3x3	3x4,7	T/T 3,0	36 - 4	5	4,0
3NKV AD 10/6	3x400 V	3x2,2	3x3	3x4,7	T/T 3,0	36 - 4	6	5,0
3NKV AD 10/7	3x400 V	3x3	3x4	3x5,8	T/T 3,0	36 - 4	7	6
3NKV AD 10/8	3x400 V	3x3	3x4	3x5,8	T/T 3,0	36 - 4	8	6,5
3NKV AD 10/9	3x400 V	3x3	3x4	3x5,8	T/T 3,0	36 - 4	9	7,7
3NKV AD 10/10	3x400 V	3x4	3x5,5	3x7,6	T/T 5,5	36 - 4	10	8,5
3NKV AD 10/12	3x400 V	3x4	3x5,5	3x7,6	T/T 5,5	36 - 4	12	10
3NKV AD 10/14	3x400 V	3x5,5	3x7,5	3x11	T/T 5,5	36 - 4	14	12

MODELLO	A	B	A1	C	H1	H2	H max	DNA	DNM	DIMENSIONI IMBALLO			VOLUME m ³	PESO Kg
										L/A	L/B	H		
3NKV AD 10/3	1200	850	1300	400	180	950	1100	DN80	DN80	1400	1800	2000	5,2	385
3NKV AD 10/4	1200	850	1300	400	180	950	1100	DN80	DN80	1400	1800	2000	5,2	400
3NKV AD 10/5	1200	850	1300	400	180	950	1100	DN80	DN80	1400	1800	2000	5,2	412
3NKV AD 10/6	1200	850	1300	400	180	950	1100	DN80	DN80	1400	1800	2000	5,2	415
3NKV AD 10/7	1200	850	1300	400	180	950	1100	DN80	DN80	1400	1800	2000	5,2	445
3NKV AD 10/8	1200	850	1300	400	180	950	1100	DN80	DN80	1400	1800	2000	5,2	448
3NKV AD 10/9	1200	850	1300	400	180	950	1100	DN80	DN80	1400	1800	2000	5,2	452
3NKV AD 10/10	1200	850	1300	400	180	950	1150	DN80	DN80	1400	1800	2000	5,2	481
3NKV AD 10/12	1200	850	1300	400	180	950	1260	DN80	DN80	1400	1800	2000	5,2	485
3NKV AD 10/14	1200	850	1300	400	180	950	1455	DN80	DN80	1400	1800	2000	5,2	571

I gruppi vengono forniti completi di un robusto imballo di cartone con paletta di legno e libretto istruzioni di installazione / manutenzione.

3 NKV AD 15 - PRESSURIZZAZIONE RESIDENZIALE A PRESSIONE COSTANTE

Campo di temperatura del liquido pompato: da 0°C a +50°C - Massima temperatura ambiente: +40°C - Max portata: 45 m³/h



Le curve di prestazione sono basate su valori di viscosità cinematica = 1 mm²/s e densità pari a 1000 kg/m³.
Tolleranza delle curve secondo ISO9906.

Prestazioni complessive riferite a TRE pompe funzionanti contemporaneamente.

MODELLO	ALIMENTAZIONE 50 Hz	P2 NOMINALE		In A	MODELLO ACTIVE DRIVER	PORTATA m³/h	PRESSIONE MAX OTTENIBILE BAR	PRESSIONE STANDARD BAR
		kW	HP					
3NKV AD 15/3	3x400 V	3x3	3x4	3x5,8	T/T 3,0	45 - 8	4	3,5
3NKV AD 15/4	3x400 V	3x4	3x5,5	3x7,6	T/T 5,5	45 - 8	5	4
3NKV AD 15/5	3x400 V	3x4	3x5,5	3x7,6	T/T 5,5	45 - 8	6,5	5
3NKV AD 15/6	3x400 V	3x5,5	3x7,5	3x11	T/T 5,5	45 - 8	7,5	6,5
3NKV AD 15/7	3x400 V	3x5,5	3x7,5	3x11	T/T 5,5	45 - 8	9	8

MODELLO	A	B	A1	C	H1	H2	H max	DNA	DNM	DIMENSIONI IMBALLO			VOLUME m³	PESO Kg
										L/A	L/B	H		
3NKV AD 15/3	1200	850	1300	400	190	1000	1165	DN125	DN100	1400	1800	2000	5,2	545
3NKV AD 15/4	1200	850	1300	400	190	1000	1165	DN125	DN100	1400	1800	2000	5,2	575
3NKV AD 15/5	1200	850	1300	400	190	1000	1165	DN125	DN100	1400	1800	2000	5,2	578
3NKV AD 15/6	1200	850	1300	400	190	1000	1325	DN125	DN100	1400	1800	2000	5,2	662
3NKV AD 15/7	1200	850	1300	400	190	1000	1360	DN125	DN100	1400	1800	2000	5,2	668

I gruppi vengono forniti completi di un robusto imballo di cartone con paletta di legno e libretto istruzioni di installazione / manutenzione.